

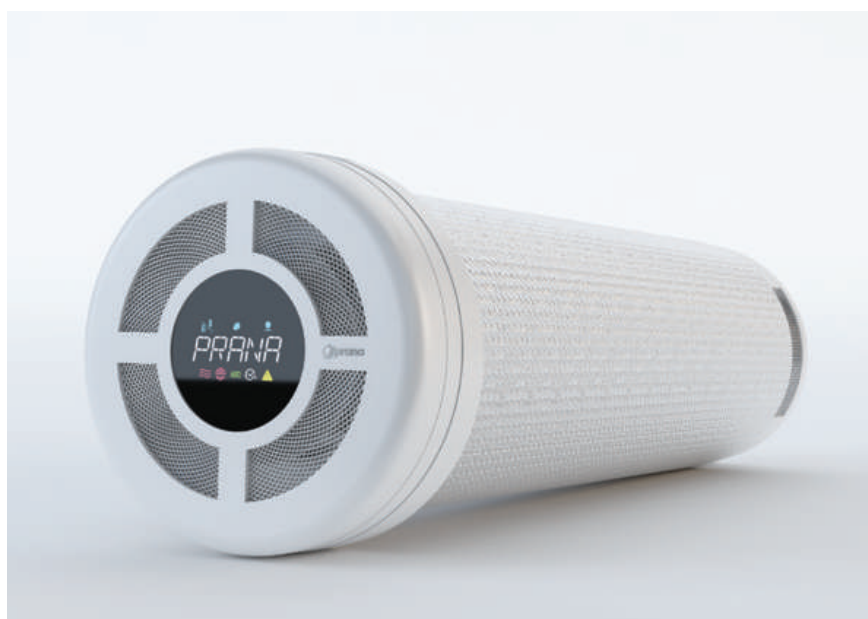


# KASA

3.0



## RECUPERATORE PRANA 210C ERP



SERIE M23 DEI SISTEMI DI VENTILAZIONE PRANA

## RECUPERATORE PRANA 210C ERP

Diametro del foro di montaggio, mm	≥220
Lunghezza del modulo operativo, mm	≥490
Portata d'aria, m <sup>3</sup> /ora	7,5/25/35/48/90/140*
Efficienza, %	fino a 92
Pressione sonora a distanza 3m, Lpa, dBA	da 8
Consumo della ventilazione**, Wh	da 3,2
Consumo totale***, Wh	91

\* Modalità di iperventilazione ad alto ricambio d'aria (BOOST), non regolamentata e non raccomandata per un utilizzo continuo.

\*\* Potenza elettrica consumata dall'azionamento dei ventilatori, inclusi eventuali dispositivi per il controllo dei motori.

\*\*\* Consumo energetico totale dell'unità nella dotazione di serie.

**Sensore di temperatura 1** - Temperatura dell'aria immessa all'interno, °C.

**Sensore di temperatura 2** - Temperatura dell'aria prelevata dall'interno, °C.

Testato presso laboratorio accreditato ACCREDIA - IMQ S.p.A. - secondo la norma EN 13141-8:2014

Configurazione del sistema	PRANA - 210C ERP
Sensore di umidità	+
Sensore di temperatura 1, 2	+
Sensore di pressione atmosferica	+
Identificazione della condizione del filtro	+
Modalità di funzionamento AUTO, AUTO PLUS	+
Controllo motore separato	+
Funzione «Mini-Riscaldamento»	+
Regime «Winter Mode»	+
Supporto Bluetooth, WI-FI	+
Data e ora	+
Timer di autospegnimento	+

**Sistema di controllo:**

telecomando, gestisci la tua app per dispositivi mobili Android / iOS.

